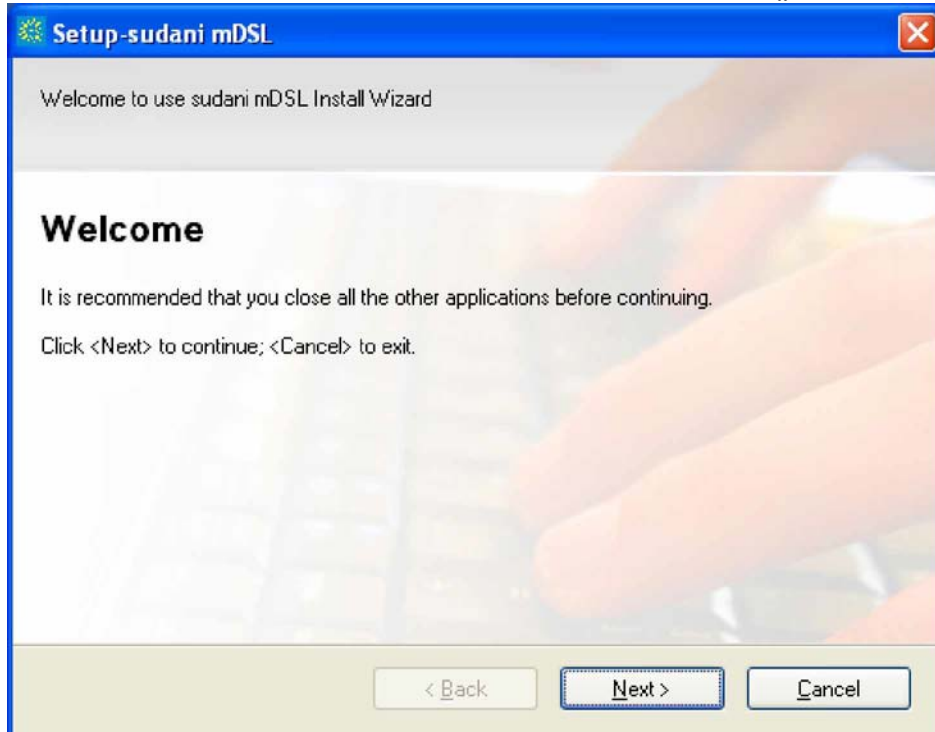


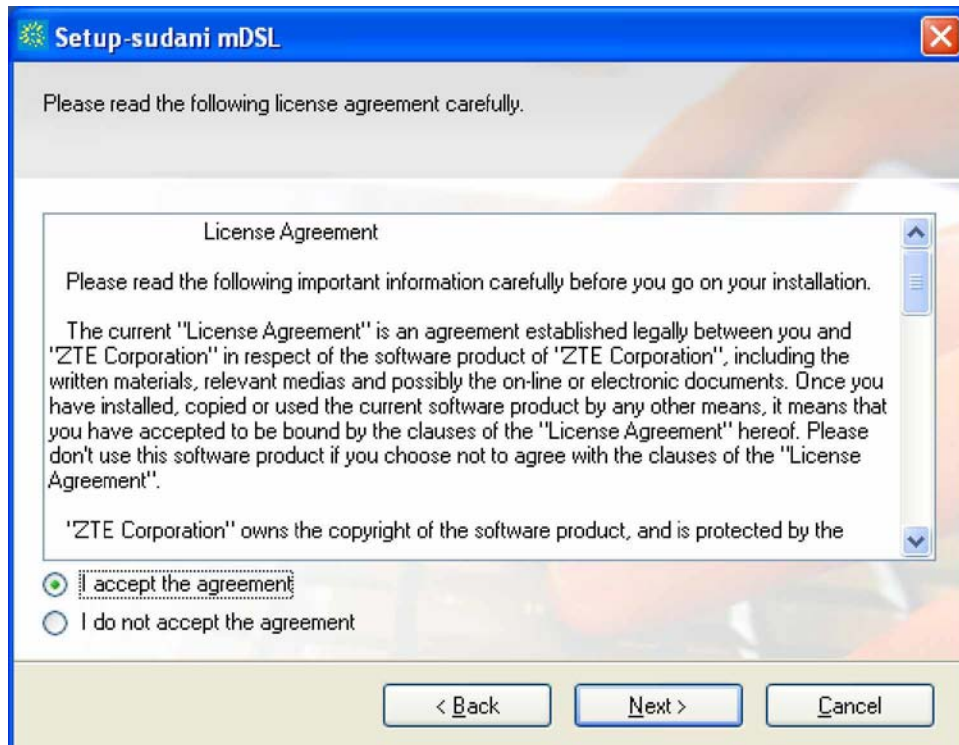
دليل مستخدم خدمة سوداني mDSL

ZTE PCMCIA

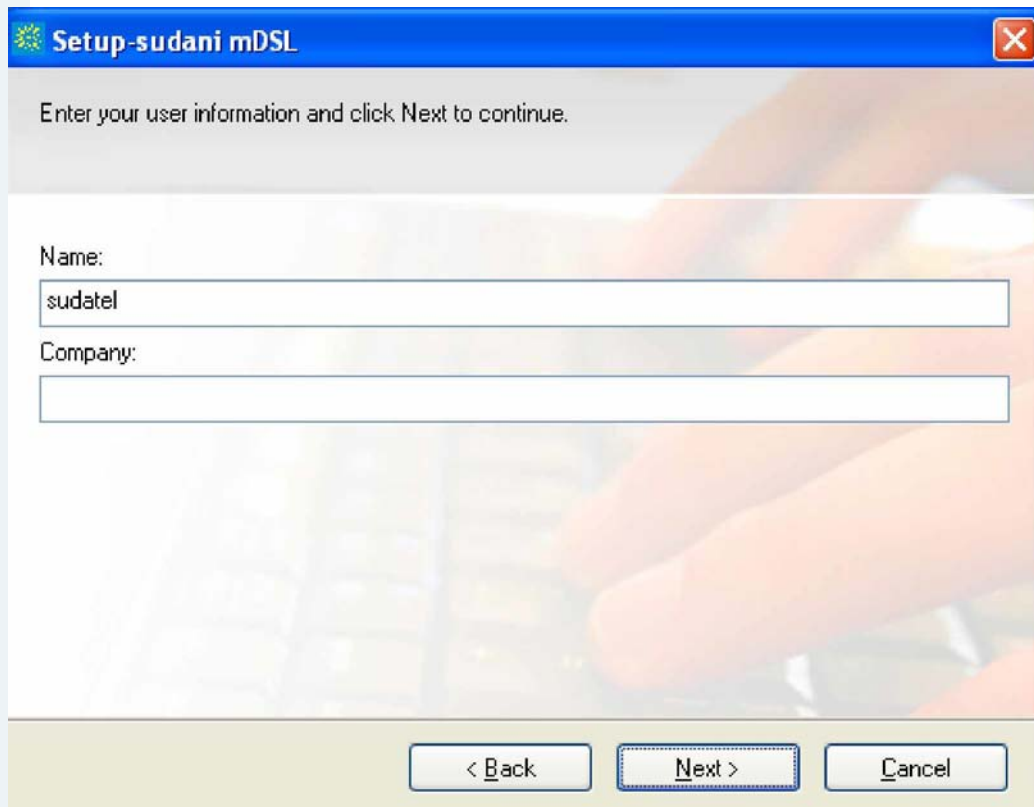
قم باختيار ZTE DRIVERS
لتعريف الكرت اتبع التعليمات الاتية :
١- انقر علي ZTE PCMCIA DRIVE



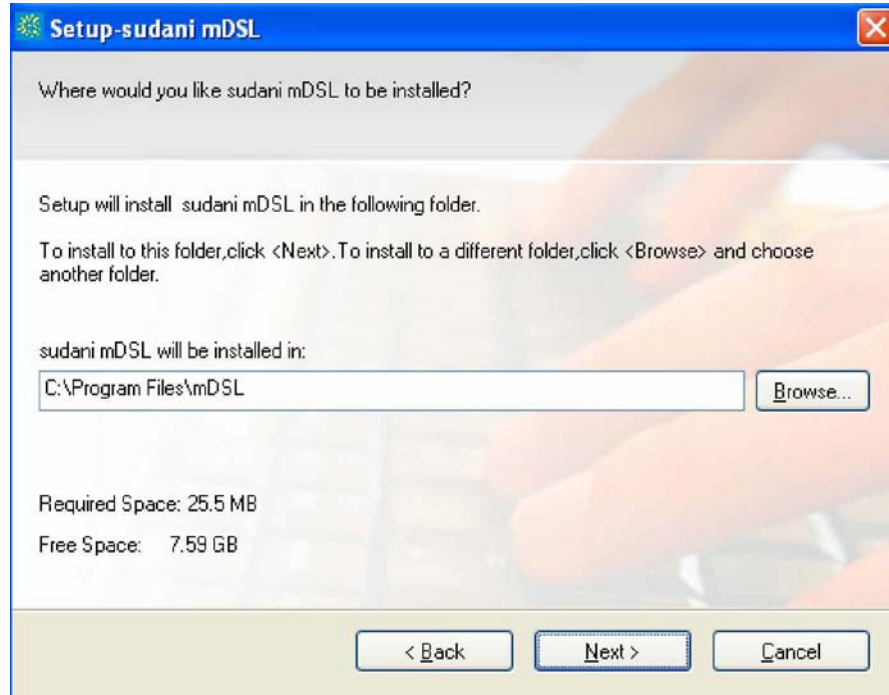
٢- اضغط موافق (I accept the agreement) ثم التالي (Next)



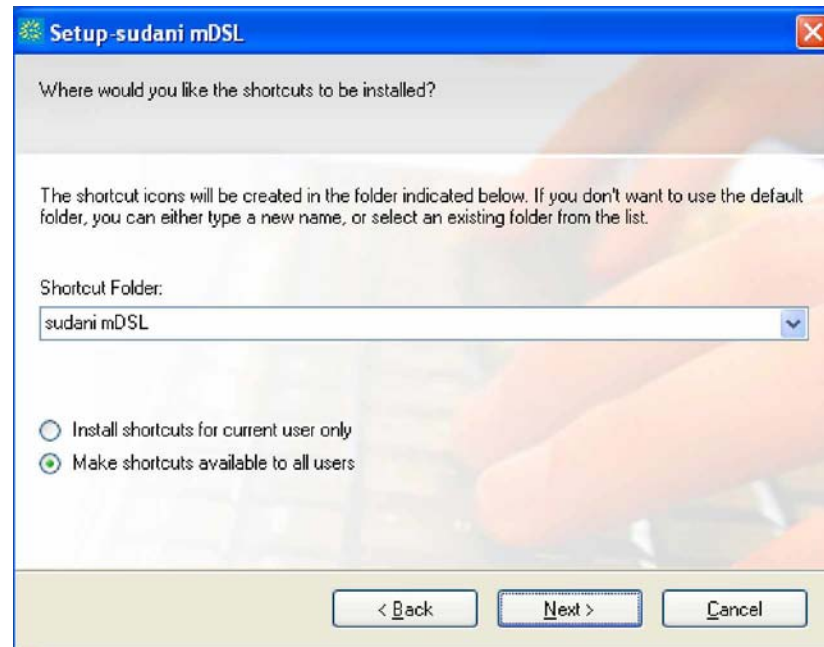
Next اضغط



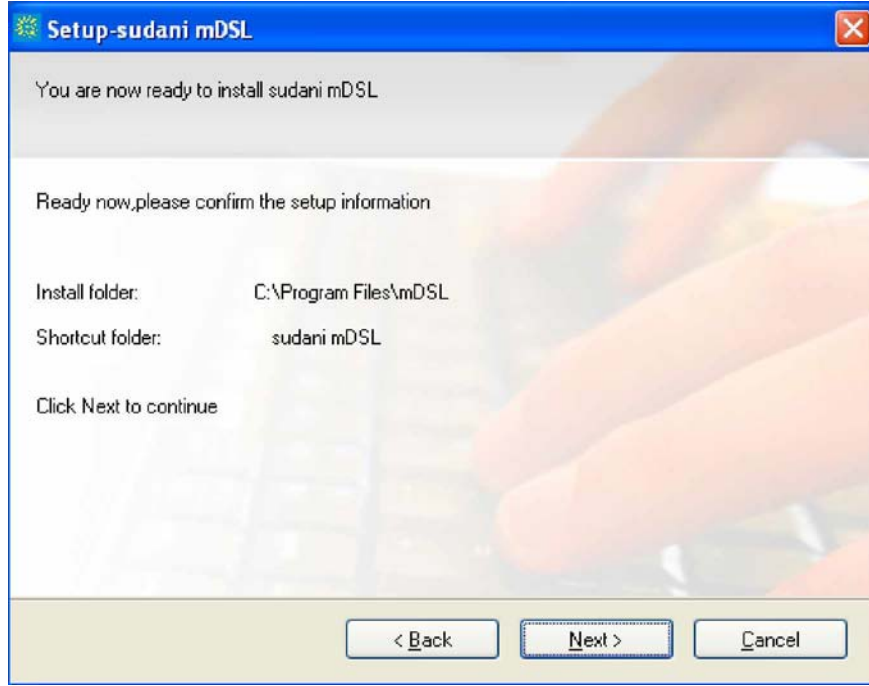
Next اضغط -ع



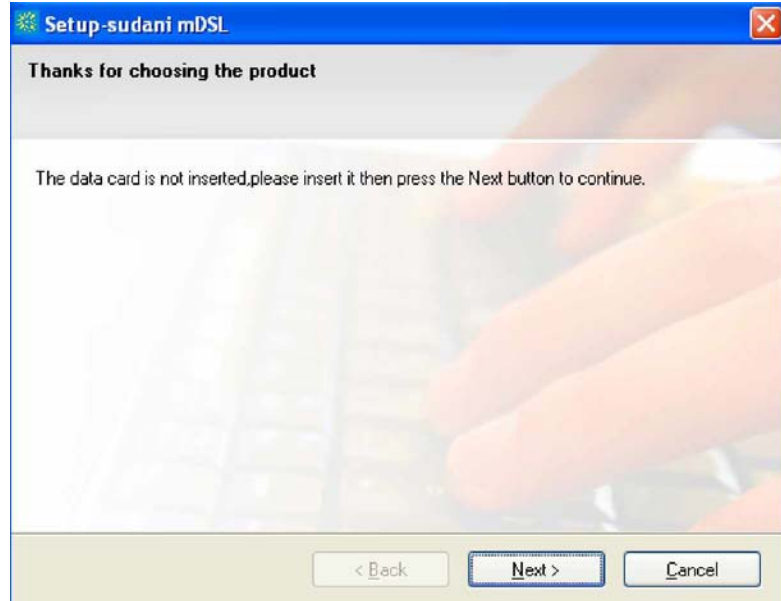
Next اضغط -و



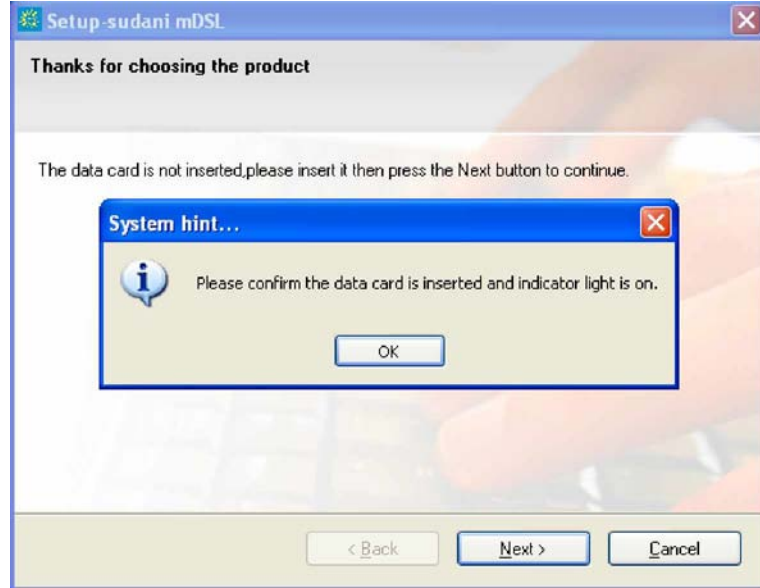
٦- اضغط Next



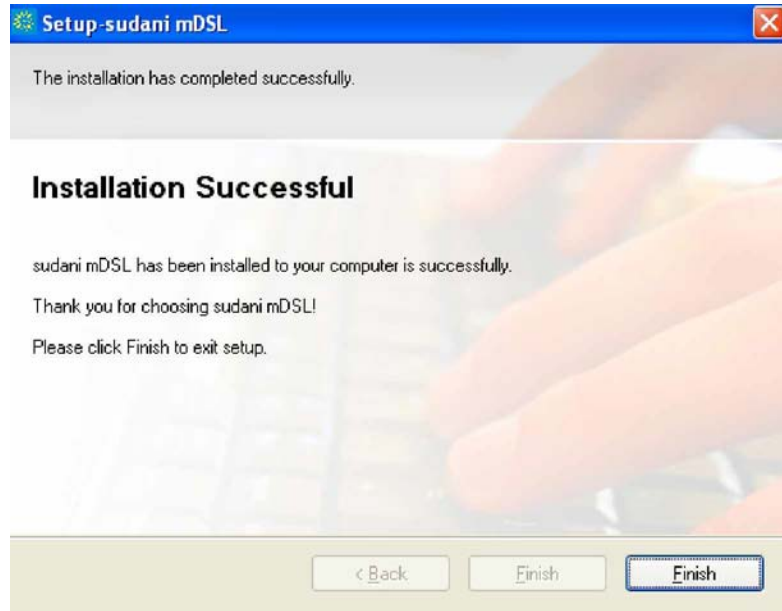
٧- ادخل الكرت لاكمال التعريف ثم اضغط التالي Next



٨- قم بالتأكد من ان الكرت يعمل ثم اضغط موافق Ok



9- اضغط علي انتهاء Finish



خطوات الدخول الي الانترنت

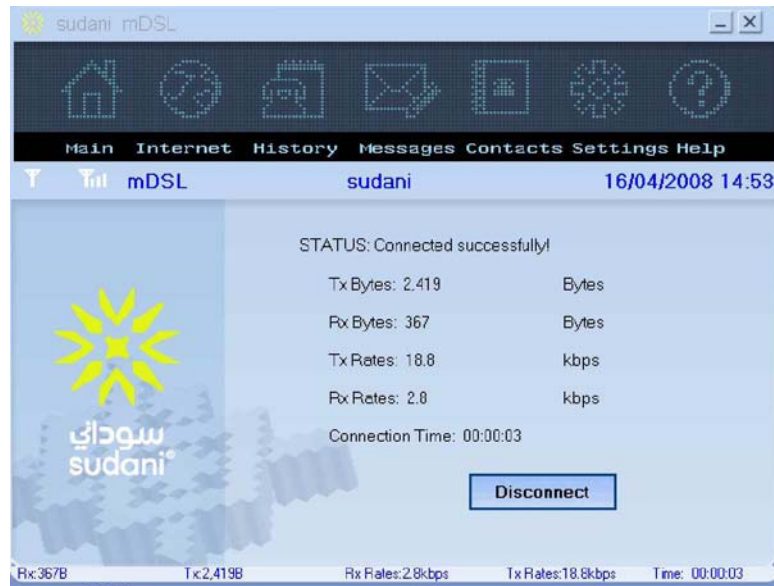
للدخول الي الانترنت اتبع التعليمات الاتية :

اضغط بزر الفارة مرتين علي زر Sudani mDSL علي سطح المكتب

واتبع التعليمات الآتية :-
1- اضغط علي الانترنت كما موضح بالصورة ثم اتصال Connect



2- سوف تظهر الشاشة التالية



وتمتع بخدمة الانترنت من سوداني

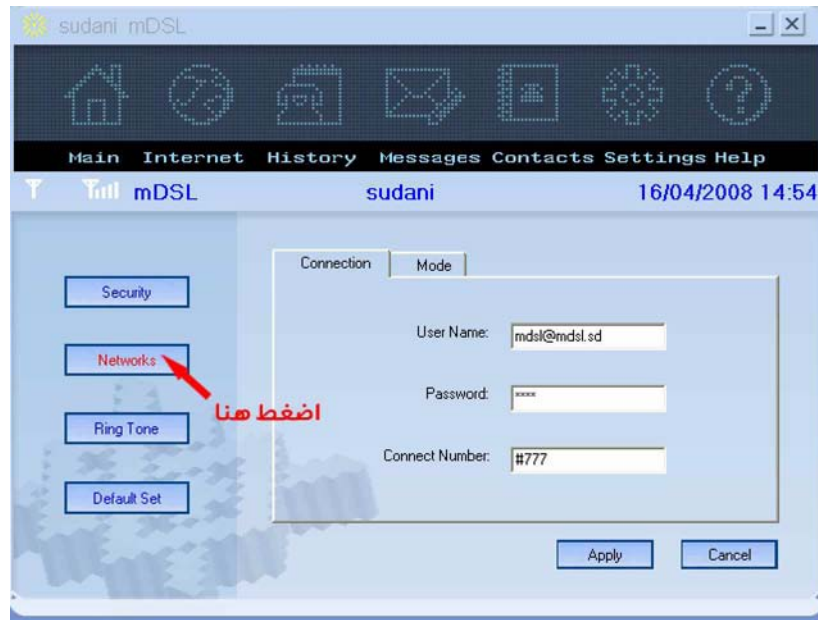
خطوات الشحن اعادة الخدمة للمشارك عن طريق
صفحة دعم العملاء

<http://www.sudani.sd/selfcare>

اضغط بزر الفارة مرتين علي زر Sudani mDSL علي سطح
المكتب

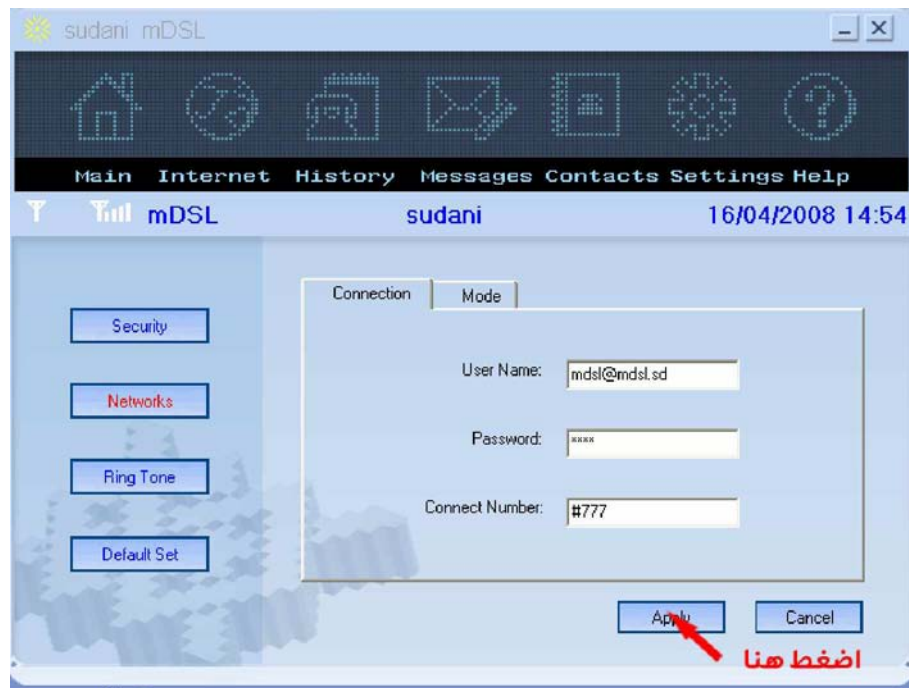


1- اضغط علي اعدادات كما موضح اعلاه

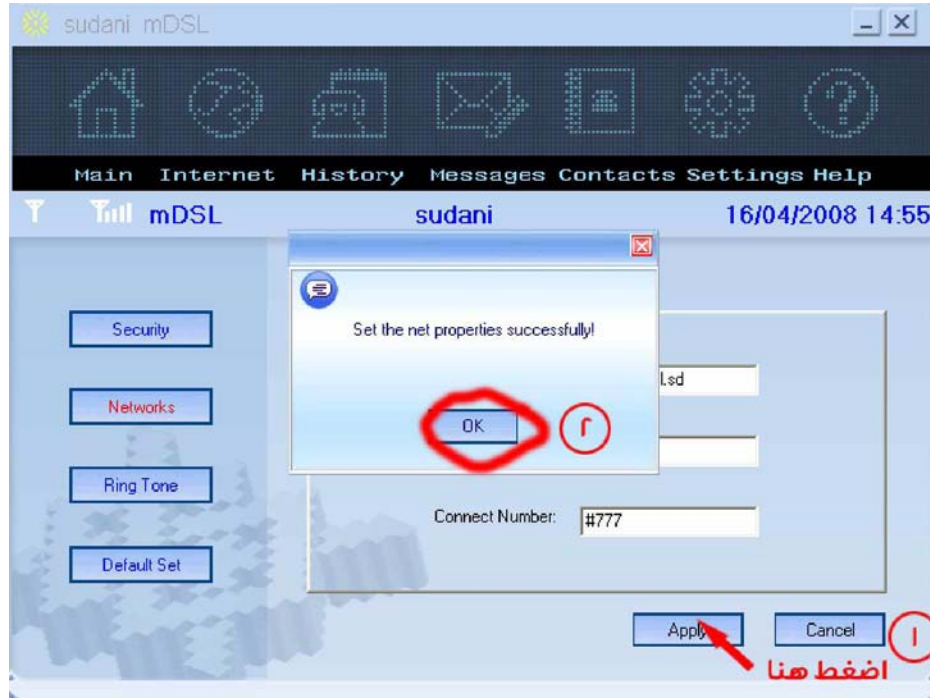


f

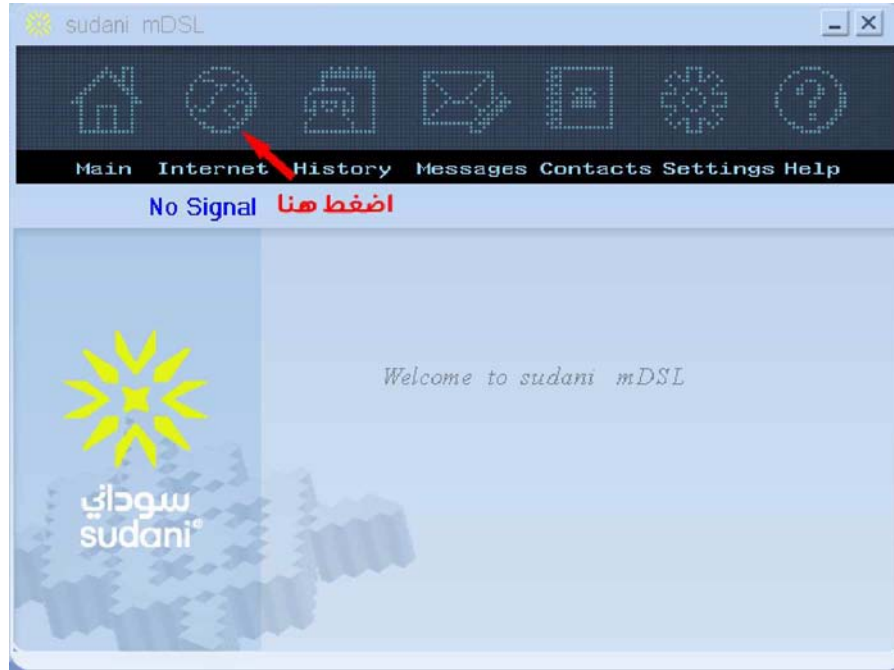
قم بتغيير اسم المستخدم User من sudani الي mdsl@mdsl.sd وكلمة المرور password الي mdsl كما موضح في الصورة اعلاه



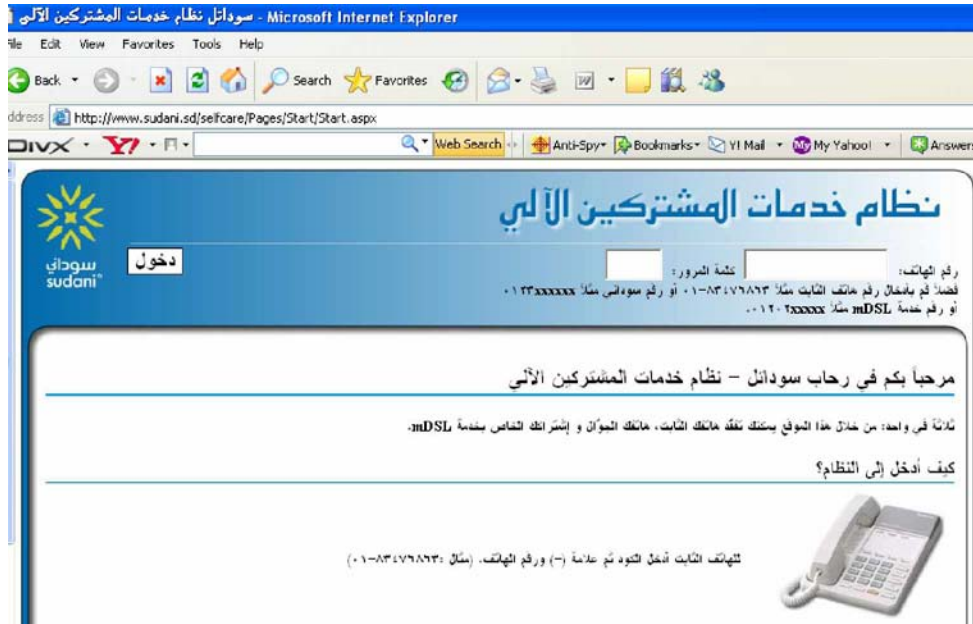
٣- اضغط علي Apply ومن ثم ok كما موضع ادناه



٤- اضغط علي انترنت كما موضع بالصورة ثم اتصال Connect

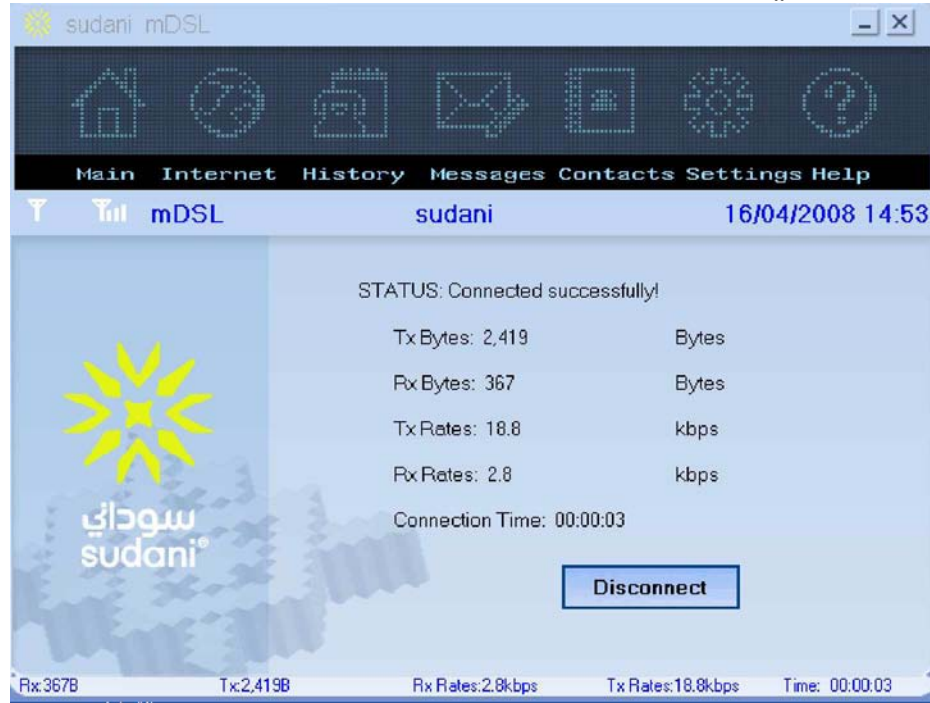


الآن يمكنك الدخول الي صفحة دعم العملاء
<http://www.sudani.sd/selfcare>



لدخول الي شبكة الانترنت يجب استرجاع الاعدادات الافتراضية
كما موضح ادناه

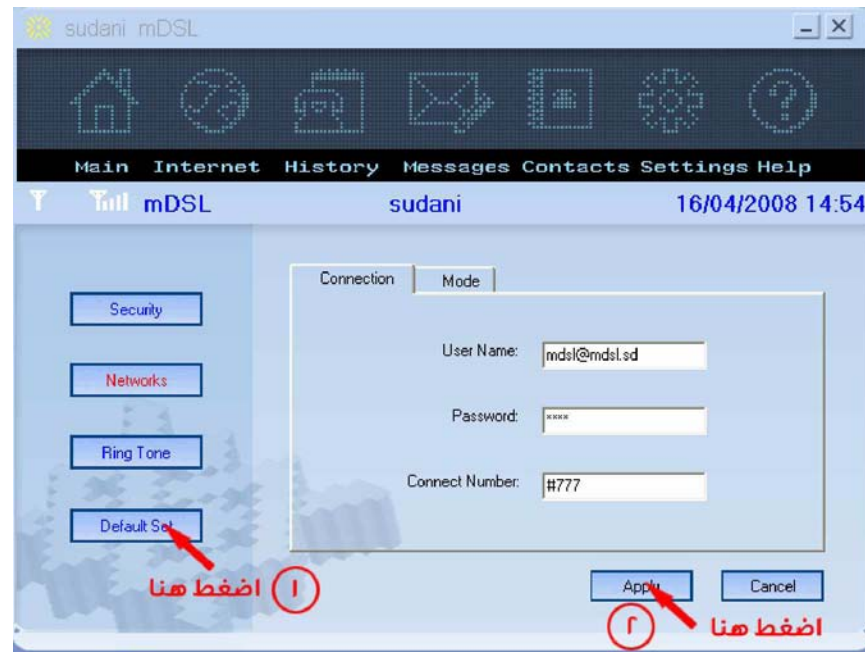
اضغط علي قطع الاتصال



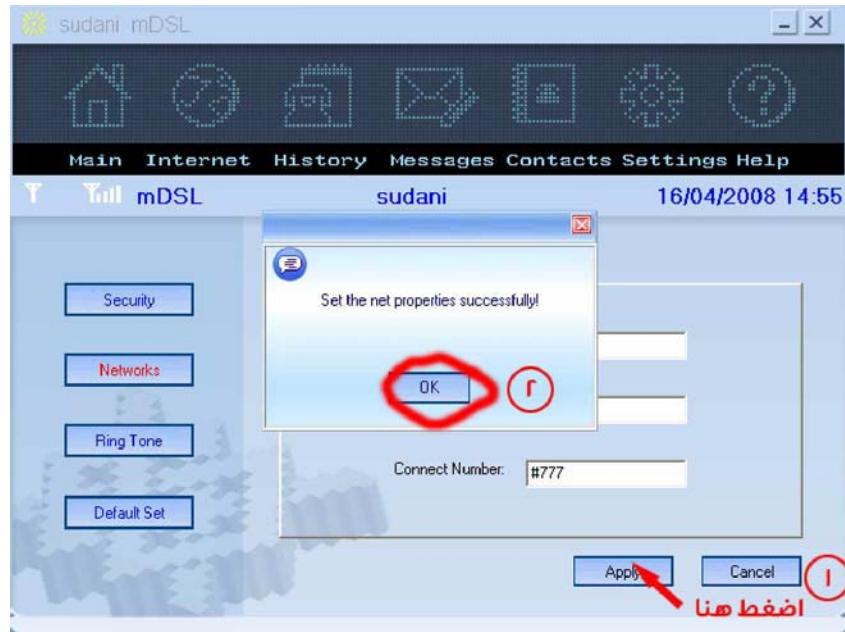
قم باسترجاع الاعدادات الافتراضية بالضغط علي Default كما يلي



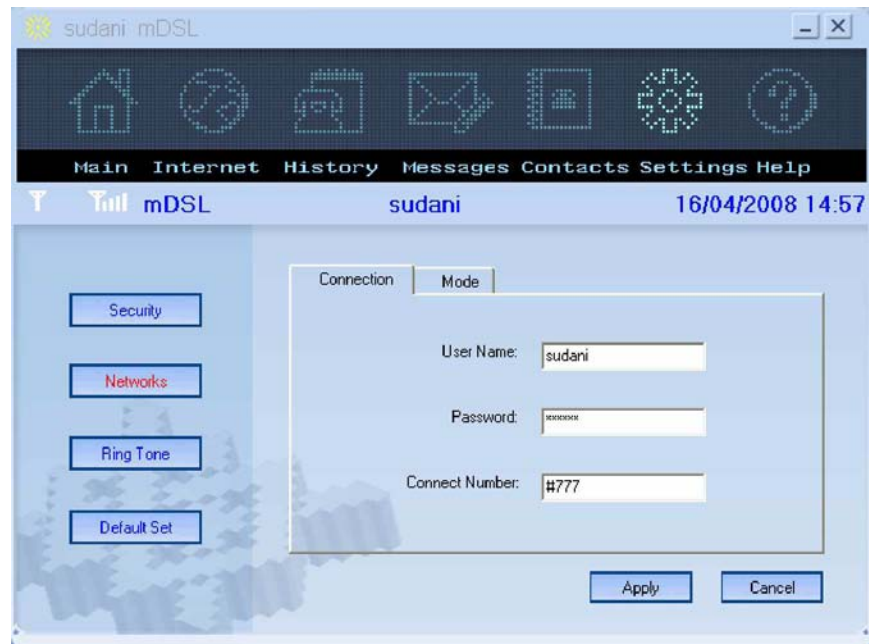
اضغط علي الاعدادات الافتراضية ثم قم بالتاكيد علي Apply ومن ثم ok كما هو موضح ادناه



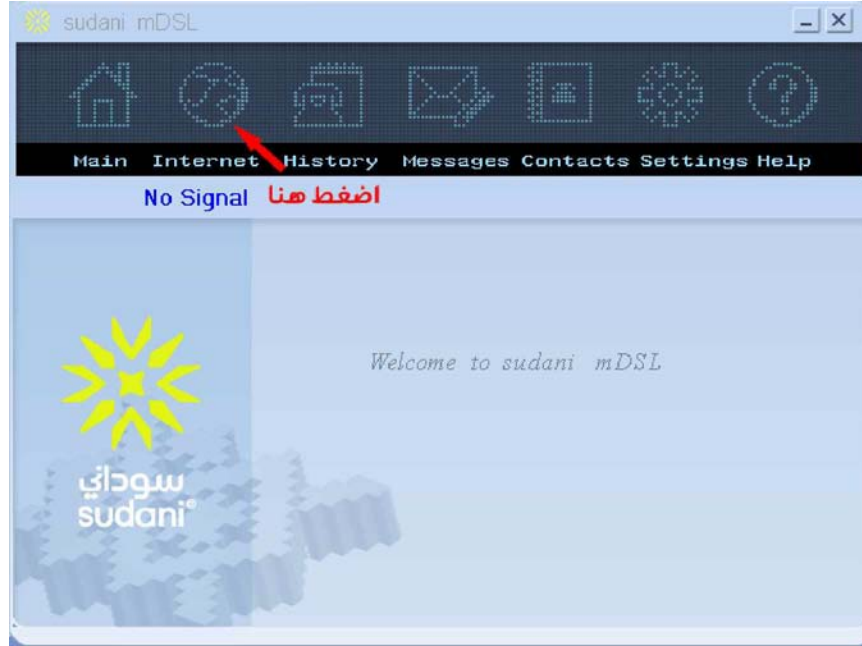
سوف تظهر هذه الشاشة



سوف تظهر لك الشاشة ادناه



قم بالاتصال بشبكة الانترنت كما هو موضح ادناه



تمتع بخدمة الانترنت من سوداني

sudani mDSL

Main Internet History Messages Contacts Settings Help

T mDSL sudani 16/04/2008 14:53

STATUS: Connected successfully!

Tx Bytes: 2,419	Bytes
Rx Bytes: 367	Bytes
Tx Rates: 18.8	kbps
Rx Rates: 2.8	kbps

Connection Time: 00:00:03

[Disconnect](#)

Rx:367B Tx:2,419B Rx Rates:2.8kbps Tx Rates:18.8kbps Time: 00:00:03

